

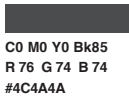
1, 有彩色(標準タイプ)

※ 末尾が「.eps」のデータは印刷用に、「.png」のデータはwebサイト表示やパワーポイント表示用に使用してください。

印刷用データ(ベクターデータ): 1\_barocksaal logo\_cmyk.ai  
web, パワーポイント用 データ(ピクセルデータ): web\_barocksaal logo\_rgb.png



指定色  
PANTONEで指定しますが、  
掛け合わせの場合はチップ下部の比率で  
色指定してください。

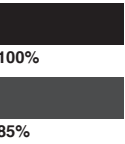


2, 単色表現(階調あり)

2\_barocksaal logo\_gray.ai



単色表現時のアミ指定



3, 単色表現(2階調)

3\_barocksaal logo\_mono.ai



2階調表現の場合

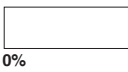


4, 背景色が濃い場合

4\_barocksaal logo\_w-dark.ai  
4\_barocksaal logo\_w-dark.png



ロゴは、白(紙色)で  
表現する



アイソレーションゾーン

アイソレーションとは、視認性やデザインの品質を保つために、ロゴマーク周  
辺に設定する余白(不可侵領域)のことです。ロゴの高さに対して1/5の範囲  
内にロゴマーク以外の他の要素を表示することは避けてください。



正しい表示方法

ロゴタイプを歪めたり、変形したりしないで、常に正しいかたちで表示してください。以下にあるように、誤った  
かたちで表示すると、識別性を損なうほか、誤ったイメージを与えることになりますので、避けてください。

正しい表示



背景色が濃い場合など視認性を損なう場合は、  
文字を白抜きにしてください。

誤った表示例



視認性の低い表示は  
できるだけ避けてください。



識別性を損なうパターンや  
写真などを背景にして  
表示しないでください。